



景文技術學院

多媒體e化教室

操作手冊



前言

為提昇實體教學空間之數位教學資源，使學校師生得以透過資訊及多媒體教學環境豐富學習互動。本案數位教室環境建構包含單槍投影機、電動投影幕、無線麥克風資訊講桌、多媒體播放設備、擴大機、掛壁式喇叭及智慧環控面板等設備，同時需將原有教室內之相關設備進行整合規劃。

透過智慧環控面板，對單槍投影機、電動投銀幕等設備進行控制。

e化教室內設備名細

- ✓ 單槍液晶投影機
- ✓ 120吋電動銀幕
- ✓ ePLUS DT 數位手寫系統
- ✓ 電腦
- ✓ DVD
- ✓ VHS
- ✓ 綜合擴大機
- ✓ 無線麥克風



✓ 資訊講桌

資訊講桌使用說明

為使老師們能更簡單使用本設備, 特別製作1分鐘上手使用說明, 本說明貼在資訊講桌桌面

資訊講桌 iPordium

1分鐘上手使用說明

配件內容:

1. DVD遙控器
2. 無線麥克風
3. 無線麥克風專用電池
4. 手寫筆

若無資訊包請至商務處事務組或各系所辦公室領取

1 首先 開啟桌面面板電源

mic1 麥克風右側
mic2 麥克風左側
mic3 麥克風左側

DVD、錄放影機電源

2

模式A 使用電腦PC



模式C DVD、VCD、CD光碟

打睇DVD光碟機電源, 並放入光碟片



模式D VHS影帶



+

模式B 自行攜帶Notebook

使用隨身碟 請插入桌面USB



Setp2. 開啟擴大機電源

擴大機電源 前置按鈕



3 **Setp1. 啟用無線麥克風主機電源**





九鍵遙控面板

單線控制 語音控制

電源 ON OFF UP

VGA AV Stop

S-Vedio Auto Down

使用電腦遙控
1. 電源ON
2. VGA
3. Down

使用DVD、VHS遙控
1. 電源ON
2. AV
3. Down

9鍵環控面板操作說明

部驟1



部驟2

注意:請先關畢投影機再關總電源
否則無法關畢投影機



控制面板安裝於資訊講桌內

單槍液晶投影機及電動銀幕操作說明

控制面板安裝於資訊講桌內



MITSUBISHI XL8U 單槍液晶投影機



Super-seimon 120吋電動銀幕



模式一
使用電腦時請按

1. 電源開啟
2. 電腦VGA
3. Down(下降)

模式二
使用DVD.VHS時請按

1. 電源開啟
2. AV視訊
3. Down(下降)



ePLUS DT數位手寫系統

教學豐富化 / 多元化

ePLUS DT數位手寫系統操作說明

ePLUS DT數位手寫筆，此感應筆筆尖接觸螢幕即為滑鼠左鍵，筆上的按鍵其上鍵為滑鼠右鍵。

1. 用感應筆點選桌面上簡報精靈圖示二下。



2. 在桌面上會出現以下工具列，請依圖示，選取需要的書寫工具。



筆 白板 上/下頁 離開

3. 點選筆後，出現以下工具列



毛筆 鉛筆 螢光筆 橡皮擦 儲存 顏色 粗細 上頁 下頁 離開

4. 點選後即可在螢幕上書寫。

目前教學困境與解決方案

	目前教學方式的不便性	我們的解決方式
1	書寫註解時需要在電腦與黑板間來回奔走，造成教學不便	ePLUS ^{DT} 提供虛擬白板/黑板等功能，老師可直接在教學畫面與黑/白板之間切換，不用在回到黑板上寫板書了。
2	無法直接在教材畫面上手寫註解，只能用光筆指引學生，非常地不方便	可直接在ePLUS ^{DT} 螢幕上作手寫註解，一改傳統滑鼠呆版的方式。符合任何Windows畫面，包含powerpoint，excel，word...等均可在上面加以註解說明
3	無法同步錄製聲音與筆觸，重覆性的教學次數太多，老師過於疲勞	透過ePLUS ^{DT} 還可同步錄製上課時的教學內容，包含聲音，圖片及手寫註解等。
4	帶電腦上課的老師，還得自行接上相關設備，既麻煩又費時	我們可協助規畫整套資訊講桌，老師上課只需帶隨身碟或記憶卡等，即可將上課教材使用於ePLUS ^{DT} 上
5	使用10吋的平板電腦，畫面又太小，批註不夠方便	提供15吋大畫面之手寫系統，方便教學畫面整個呈現，書寫更便利



 **ePLUS**^{DT}



ePLUS DT 數位手寫系統

DT stands for **D**igital **T**ablet



它不是一般的觸控螢幕，是
液晶數位手寫系統

它可以讓操作更細緻、輕巧，而且

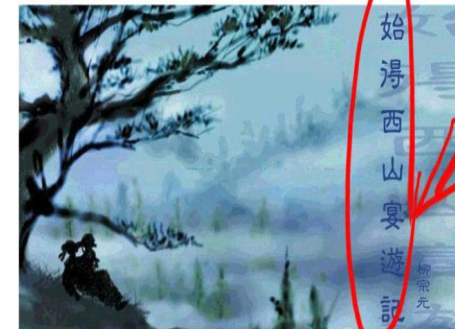
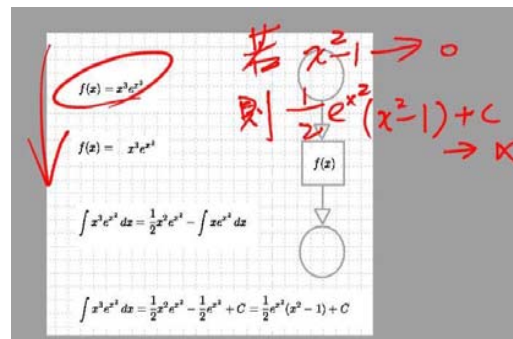
- (1) 它沒有一般觸控螢幕會被手指誤觸造成系統錯亂、螢幕表面透光率和耐用度不佳的缺點。
- (2) 它甚至還有**512/1024位階**的壓力感應能力
(目前平板電腦只提供256位階)
- (3) 搭配手寫辨識系統，讓使用者可以選擇**真跡簽名**或**手寫輸入**

省去滑鼠操作的不便，讓您在螢幕上直接書寫，就跟在紙上書寫一樣自然流暢

教學工具軟體-1

書寫工具

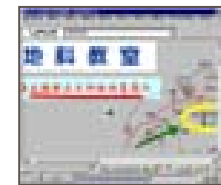
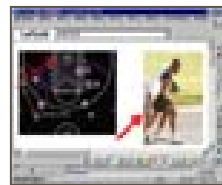
讓您在螢幕上任何地方，直接圈選重點、書寫
無論是PACS影像檔、數位相片、網頁、Word、PowerPoint檔、
數學公式、流程圖、甘特圖....等任何影像圖檔



教學工具軟體-2

Word文件批註工具

針對學生作業可以在Word電子檔上直接批改，並將檔案回存至原始Word檔。



教學工具軟體-3

教學問答的好幫手—eTEAM

ePLUS is a new, easy-to-use, innovative program that lets you explain everything in your own voice. Ideas are presented clearly and efficiently. Now you can brainstorm plans and designs with detailed audio messages complete with graphics, text and markup. ePLUS makes even the most complex problems easily understood. Moreover, it's easy to use. Just need three steps.

The screenshot shows a math problem-solving interface. On the left, the function $f(x) = x^3 e^{x^2}$ is circled in red. Below it, the integral $\int x^3 e^{x^2} dx = \frac{1}{2} x^2 e^{x^2} - \int x e^{x^2} dx$ is shown. At the bottom, the final result is $\int x^3 e^{x^2} dx = \frac{1}{2} x^2 e^{x^2} - \frac{1}{2} e^{x^2} + C = \frac{1}{2} e^{x^2} (x^2 - 1) + C$. On the right, there are handwritten red notes: "若 $x^2 - 1 \rightarrow 0$ " and "則 $\frac{1}{2} e^{x^2} (x^2 - 1) + C \rightarrow \infty$ ". A red arrow points from the handwritten notes to a speaker icon, indicating audio playback.



電腦PC操作說明

模式A 使用電腦PC

步驟1 開啟電腦電源



步驟2 開啟擴大機電源



Notebook操作說明

模式B 自行帶Notebook

● 本講桌採用自動訊號切換系統，
使用其中任一模式時請關閉其它主機



使用隨身碟
請插入桌面USB



DVD、VCD、CD光碟操作說明

模式C DVD、VCD、CD光碟

- 本講桌採用自動訊號切換系統，使用其中任一模式時請關閉其它主機



打開DVD光碟機電源，並放入光碟片

VHS錄影機操作說明

模式D VHS錄影機

● 本講桌採用自動訊號切換系統，
使用其中任一模式時請關閉其它主機

步驟1 開啟電源



步驟2 放入VHS錄影帶
按PLAY鍵



資訊講桌 iPordium

1分鐘上手使用說明

配件內容：
1. DVD遙控器
2. 原廠遙控器
3. 原廠充電專用電池
4. 手教冊

若曾處於保護狀態請參閱說明書或向本公司索取說明

模式A 使用電腦PC

模式C DVD、VCD、CD光碟

● 本講桌採用自動訊號切換系統，
使用其中任一模式時請關閉其它主機



自行攜帶Notebook

模式D

VHS影帶



3 Setp1.

Setp2.

Setp3.

無線麥克風主機操作說明



Setp1.

啟用無線麥克風主機電源

資訊講桌 iPordium 1分鐘上手使用說明

1 請按前面板電源

2 模式A 使用電腦
模式B 自行攜帶Notebook
模式C DVD、VCD、CD光碟
模式D VHS影帶

3 Setp1. 啟用無線麥克風主機電源

Setp2. 請按大機電源

配件內容：1. DVD接收器
2. 無線麥克風
3. 無線麥克風專用電池
4. 手寫筆

本講桌採用自動感應切換系統，
啟用其中任一模式時請關閉其它主機

六鍵遙控器

電源控制
ON OFF UP
VOLUME
MUTE
DOWN

電源感應器
1. 感應ON
2. 感應OFF

感應DVD、VHS接收器
1. 感應ON
2. 感應OFF

Setp2.

打開麥克風電源





感謝各位蒞臨指教

學豐貿易有限公司 製作

售後服務專線:2341-3270轉技術維修部