

# 景文科技大學教職員工健康服務計畫

(環安 018)

110 年 4 月 28 日 109 學年度環境保護暨職業安全衛生委員會會議訂定通過

111 年 09 月 22 日 111 學年度環境保護暨職業安全衛生委員會會議訂定通過

112 年 11 月 16 日 112 學年度環境保護暨職業安全衛生委員會會議修正通過

113 年 X 月 X 日 XXX 學年度環境保護暨職業安全衛生委員會會議修正通過

## 一、目的

為保障本校工作者健康與安全，預防職業病發生，進行健康風險評估與健康管理，採取健康促進相關措施，增進員工身心健康，營造健康職場，並落實四大計畫規範。

## 二、實施對象

本校新進、在職、及從事特別危害健康作業之教職員工與支薪助理。

## 三、權責分工

### (一) 學務處衛生保健組

1. 本計畫規劃、推動及執行。
2. 協助傷病預防、緊急救護。
3. 辦理健康教育、衛生指導及健康促進等措施之策劃與實施。
4. 辦理健康檢查、健康管理分級、管理列冊追蹤。
5. 協助環境與健康危害因子辨識、健康風險及健康管理分級，並提出書面告知風險及工作適性評估與建議。

### (二) 環境保護暨安全衛生中心

1. 協助本計畫之推動與執行。
2. 協助環境與健康危害因子辨識、健康風險分級及危害控管。
3. 協助環境監測，提出改善方案措施並執行。

### (三) 人事室

1. 協助本計畫之推動與執行。
2. 協助行政管理，提供勞工基本資料、假別申請及職務異動申請。
3. 依健康風險分級，協助工作者進行工作調整及更換。

### (四) 各行政及學術單位

1. 協助本計畫之推動與執行。
2. 協助環境與健康危害因子辨識。
3. 依健康風險分級，協助工作者進行工作調整、更換及工作場所改善措施。
4. 依健康管理分級，配合採取維護工作者健康措施。

### (五) 工作者

1. 配合本計畫之執行。
2. 依健康風險分級，配合工作調整、更換及工作場所改善措施。
3. 依健康管理分級，配合採取維護工作者健康措施。

四、 健康檢查種類：

表一：一般體格檢查、定期健康檢查。

項次	類別	檢查內容	檢查週期
1	體格檢查	(一) 一般理學檢查：身高、體重、腰圍、血壓、勢力、辨色力、聽力。 (二) 血作業經歷、既往病史、生活習慣及自覺症狀之調查。 (三) 液常規檢查：WBC、RBC、Hb、MCV、HT、MCH、PLT、MCHC。 (四) 血液生化：空腹血糖；肝功能：SGPT、SGOT；肌酸酐(creatinine)、總膽固醇、三酸甘油酯、高密度脂蛋白膽固醇 HDL。 (五) 尿液：尿蛋白、尿潛血。 (六) 胸部 X-光。 (七) 身體各系統或部位之身體檢查及問診。	雇用前
2	一般作業定期健康檢查	(一) 一般理學檢查：身高、體重、腰圍、血壓、勢力、辨色力、聽力。 (二) 血作業經歷、既往病史、生活習慣及自覺症狀之調查。 (三) 液常規檢查：WBC、RBC、Hb、MCV、HT、MCH、PLT、MCHC。 (四) 血液生化：空腹血糖；肝功能：SGPT、SGOT；肌酸酐(creatinine)、總膽固醇、三酸甘油酯、高密度脂蛋白膽固醇 HDL HDL、低密度脂蛋白膽固醇 LDL。 (五) 尿液：尿蛋白、尿潛血。 (六) 胸部 X-光。 (七) 身體各系統或部位之身體檢查及問診。	1. 年滿 65 歲者，每年檢查一次。 2. 年滿 40 歲以上未滿 65 歲者，每 3 年檢查次。 3. 未滿 40 歲者，每 5 年檢查 1 次。

五、 教職員工健康風險評估與管理。如附表二

六、 計畫內容詳如附表三

七、 計畫執行作業流程圖如圖 1 所示。

八、 各年度實施計畫如附表四。

九、 計畫執行紀錄或文件等應歸檔留存三年，並保障個人隱私權。

十、 本計畫經環境保護暨職業安全衛生委員會通過，報請校長核定後公佈實施，修正時亦同。

# 教職員工健康風險評估與管理

附表二

管理等級	第一級	第二級	第三級	第四級
風險	低	中	高	極高
燈號	綠燈	黃燈	紅燈	紫燈
判定標準	皆正常	異常 但無需就醫	異常 達到就醫標準	異常立即風險
承辦人員	職護	職護	職護/臨場醫師	職護/臨場醫師
管理時程	無	6個月	3個月	1個月
措施	<ol style="list-style-type: none"> <li>1. 報告存檔</li> <li>2. 辦理健康促進活動</li> </ol>	<ol style="list-style-type: none"> <li>1. 由職護進行個別/電話/mail衛教關懷措施。</li> <li>2. 辦理健康促進活動</li> </ol>	<ol style="list-style-type: none"> <li>1. 若需門診協助追蹤，可協助安排掛號事宜。</li> <li>2. 由職護進行個別/電話/mail衛教關懷措施。</li> </ol>	<ol style="list-style-type: none"> <li>1. 由職護進行個別/電話/mail衛教關懷措施。</li> <li>2. 需立即至醫院之治療及回診追蹤。</li> <li>3. 複檢完成，在安排職醫進行諮詢以及工作室性評估</li> </ol>

## 勞工健康服務計畫內容

項次	計畫項目	實施細目	實施方法
1	勞工體格（健康）檢查結果之分析與評估、健康管理及資料保存	體檢結果統計及分析評估	1. 新進人員, 在職人員體檢報告結果分析評估
		健康管理及資料保存	2. 健康檢查紀錄彙整 3. 紀錄, 考量勞工隱私權, 妥善存放上鎖
2	協助雇主選配勞工從事適當之工作	新進人員體格檢查	參採醫師依附表十一規定之建議, 告知勞工, 並適當配置勞工於工作場所作業
		變更至特殊作業前	
3	辦理健康檢查結果異常者之追蹤管理及健康指導	健康關懷指導自主健康管理	安排醫師/護理師 面談及健康指導
		健檢追蹤	應根據健康檢查結果, 追蹤員工進一步複檢的結果。
4	辦理未滿十八歲勞工、有母性健康危害之虞之勞工、職業傷病勞工與職業健康相關高風險勞工之評估及個案管理	異常工作負荷促發疾病預防	高工作負荷者依本校「教職員工異常工作負荷促發疾病預防要點」實施
		人因性危害預防	長時間重複性的作業工作者依本校「人因性危害預防要點」實施
		母性健康保護	妊娠員工依本校「職場母性健康保護要點」實施
		職場不法侵害預防	依本校「教職員工執行職務遭受不法侵害預防辦法」及「教職員工執行職務遭受不法侵害施行細則」實施
5	職業衛生或職業健康之相關研究報告及傷害、疾病紀錄之保存	傷害、疾病紀錄之保存	1. 健康服務執行紀錄表妥善保存 2. 紀錄文件資料保存
6	勞工之健康教育、衛生指導、身心健康保護、健康促進等措施之策劃及實施	健康促進教育	安排健康相關講座
		健康促進活動	舉辦各項健康促進活動
		提供各項健康資訊/宣導	1 使用校內 E-MAIL 寄發各類健康訊息供同仁參考 2 於本校網頁公告宣導資料
7	工作相關傷病之預防、健康諮詢與急救及緊急處置	個人健康諮詢服務	健康諮詢服務(醫師/護理師) 協助員工安排臨場醫師諮詢服務
		傷病救護	協助員工緊急傷病救護
8	定期向雇主報告及勞工健康服務之建議	業務執行內容 健康檢查狀況 計畫推動情形	主管會議/衛生委員委員會/環境保護暨職業安全衛生委員會之定期會議
9	其他	訪視現場/評估	配合職業安全衛生及相關部門人員訪視工作現場環境

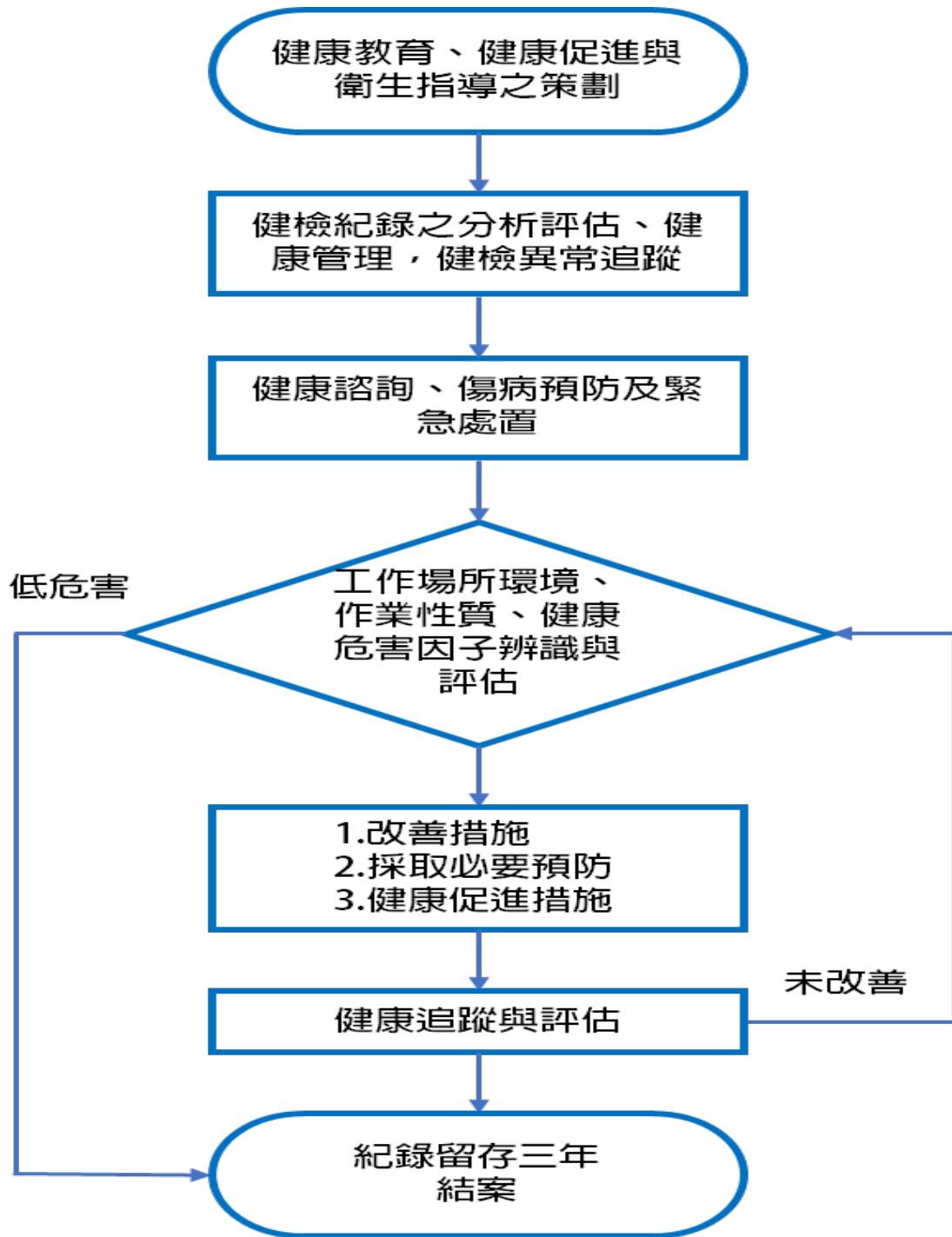


圖 1 計畫執行作業流程圖



項次	計畫項目	實施細目	實施方法	實施人員	預定實施日程												
					8月	9月	10月	11月	12月	114/1月	2月	3月	4月	5月	6月	7月	
5	職業衛生或職業健康相關研究報告及傷害、疾病紀錄之保存	傷害、疾病紀錄之保存	1. 健康服務執行紀錄表妥善保存 2. 紀錄文件資料保存	環安衛中心 人事室 學務處衛保組	◎	◎	◎	◎	◎	◎		◎	◎	◎	◎	◎	
			必要時安排特約醫師行職災後評估面談			◎		◎		◎		◎		◎			
6	教職員工之健康教育、衛生指導、身心健康保護、健康促進等措施之策劃及實施	健康促進教育與活動	辦理教育訓練，例如急救人員教育訓練。	環安中心 人事室 教職員工	◎			◎									
			辦理衛生安全教育包括職業衛生安全(依工作性質)、性教育(含愛滋病防治)等。				◎	◎			◎	◎					
		辦理健康促進活動:營養師輔導攤商製作健康餐、運動健康促進請運動專項老師帶領。	◎		◎	◎	◎	◎	◎	◎	◎	◎	◎	◎			
		提供各項健康資訊/宣導/衛教	1. 使用本校 CIP 寄信系統寄發各類健康訊息供同仁參考。 2. 於電子資訊看板及校內各公佈欄，播放或張貼宣導資料。		不定時提供健康相關訊息公告												
7	工作相關傷病之預防、健康諮詢與急救及緊急處置	工作相關傷病之預防	舉辦職業相關傷病之預防講座。	環安中心、人事室				◎								◎	
		急救人員設置	依本校急救人員編配表員額設置合格之急救人員。	環安衛中心 學務處衛保組		◎											◎
		急救藥品及器材設置管理	急救箱設置管理單位每月實施藥品點檢更換管理。		◎	◎	◎	◎	◎	◎	◎	◎	◎	◎	◎	◎	◎
		個人健康諮詢服務	定期舉辦特約醫師面談及健康指導諮詢活動(每3個月1次)。			◎			◎			◎				◎	
8	定期向校長報告教職員工健康服務之執行成果及建議	集乳室及健康中心使用狀況	於職業安全委員會定期會議上向校長報告。	學務處衛保組				◎								◎	
		健康檢查狀況						◎							◎		
		計畫推動狀況						◎							◎		
9	其他	訪視現場/評估	配合職業安全衛生、人力資源管理及相關部門人員訪視現場。	環安衛中心/人事室/各單位人員	視實際狀況對應												

本計畫經職業安全衛生委員會審議通過，呈校長核定後實施。本計畫未盡明定之事項，依相關法規規定辦理。